

To Install:

Best to install cargo shade from right side of car with rear door open and seats folded down.

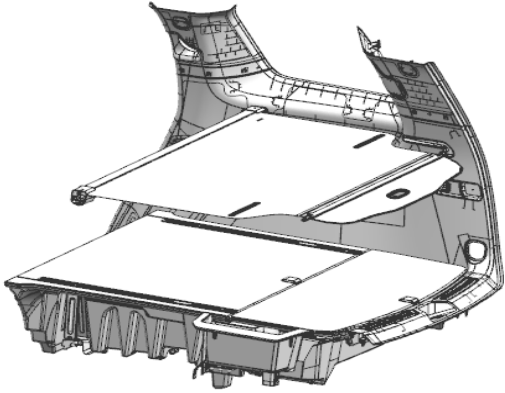


Figure 1

Holding cargo shade by cassette with liftgate flap pointing toward rear of car and endcap L/R markings pointing up, position compressible endcap (lefthand side) into the mating depression in the left hand trim panel.

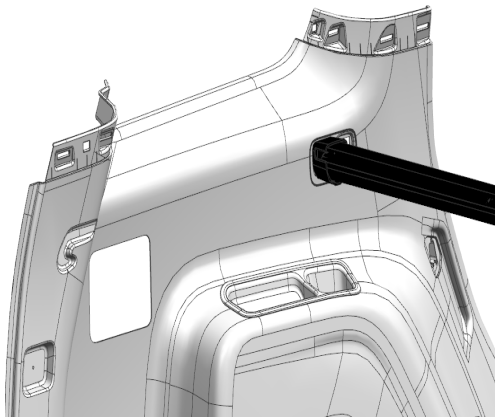


Figure 2

Position the fixed endcap (RH side) into the mating depression in the right hand trim panel.

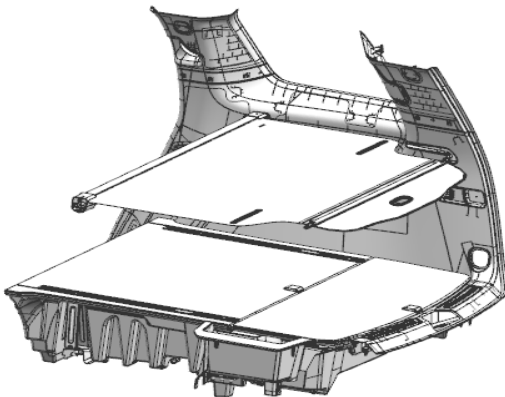


Figure 3

Release the pressure against cassette. Luggage cover should be firmly mounted in trim panels.

Opening the cargo shade:

1. Open the tailgate
2. Pull the shade out by using the center handle. Extend cargo shade and hook the rod ends into the corresponding retaining features in the side trim.

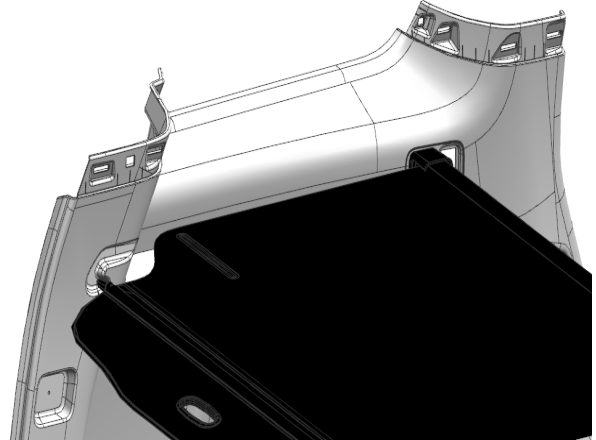


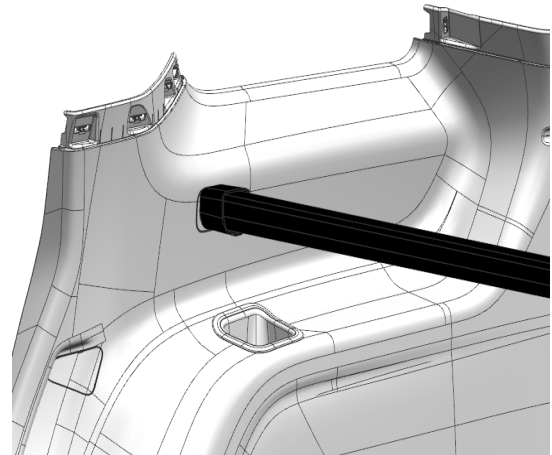
Figure 4

To Remove:

Best to remove cargo shade from right side of car with rear door open and seats folded down.

Ensure that shade is not in the extended position. Push cassette towards the left trim panel and remove right hand end cap from right hand trim panel. Remove luggage cover through right hand rear door opening.

Figure 5



Pour poser :

Il est plus facile de poser le cache-bagages à partir du côté droit du véhicule en ouvrant la porte arrière et en rabattant les sièges.

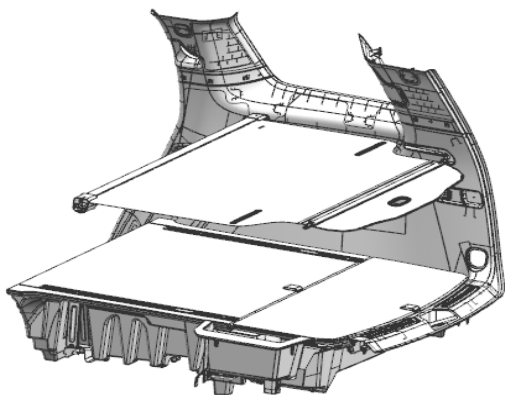


Figure 1

Tenir le cache-bagages par l'enrouleur en laissant le rabat de hayon orienté vers le bas du véhicule et en orientant vers le haut les repères de capuchons gauche et droit ; placer ensuite l'extrémité comprimable (côté gauche) dans le creux correspondant du panneau de garniture gauche.

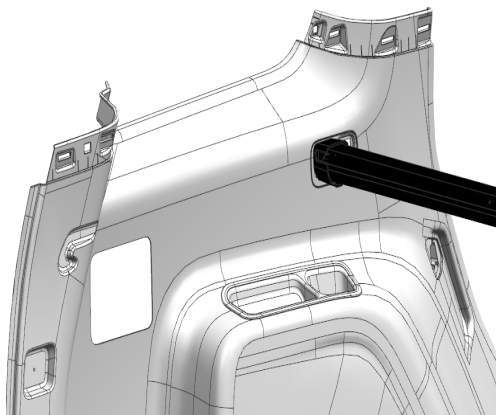


Figure 2

Placer l'embout fixe (côté droit) dans la dépression de l'accouplement dans le panneau de garnissage de la main droite.

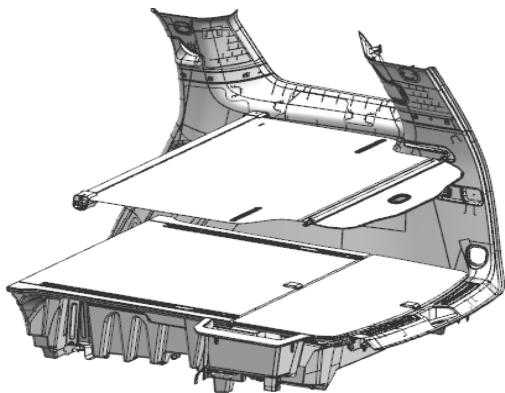


Figure 3

Relâcher la pression contre l'enrouleur. Le cache-bagages doit être solidement ancré dans les panneaux de garniture.

Ouverture du cache-bagages :

1. Ouvrir le hayon.
2. Tirer sur le cache-bagages en utilisant la poignée centrale. Dérouler le cache-bagages et accrocher l'extrémité des tiges dans les encoches de retenue correspondantes des panneaux latéraux.

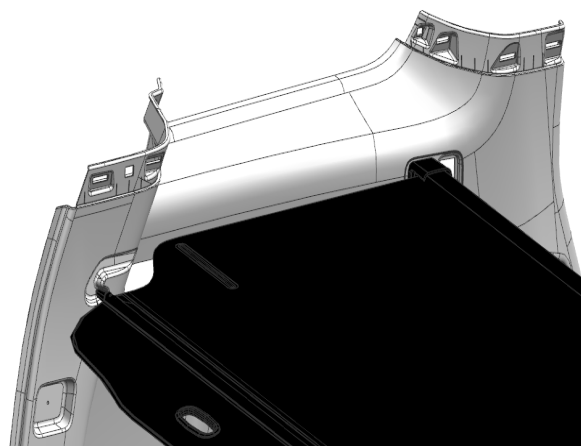


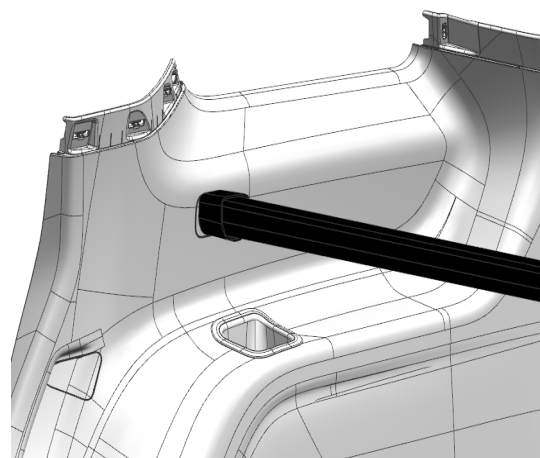
Figure 4

Pour déposer :

Il est plus facile de retirer le cache-bagages à partir du côté droit du véhicule en ouvrant la porte arrière et en rabattant les sièges.

S'assurer que le cache-bagages n'est pas en position déroulée. Pousser l'enrouleur vers le panneau de garniture gauche et retirer le capuchon droit du panneau de garniture droit. Retirer le cache-bagages par l'ouverture de la porte arrière droite.

Figure 5



Para instalar:

Es mejor instalar la cubierta de carga desde el lado derecho del vehículo con la puerta trasera abierta y los asientos plegados.

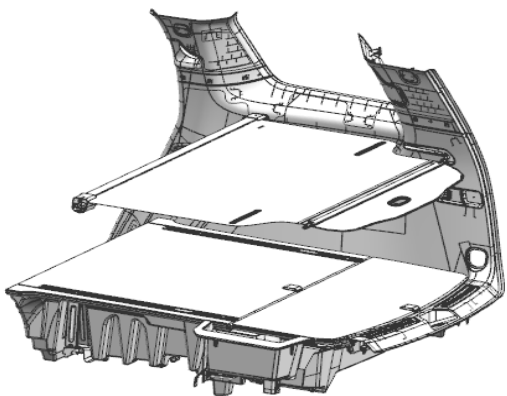


Figura 1

Sujetando la cubierta de carga por el cartucho con la aleta de la compuerta levadiza apuntando hacia la parte trasera del vehículo y las marcas L/R (izquierda/derecha) de la tapa de extremo apuntando hacia arriba, coloque la tapa de extremo de compresión (lado izquierdo) dentro de la depresión de empate en el tablero de la moldura izquierda.

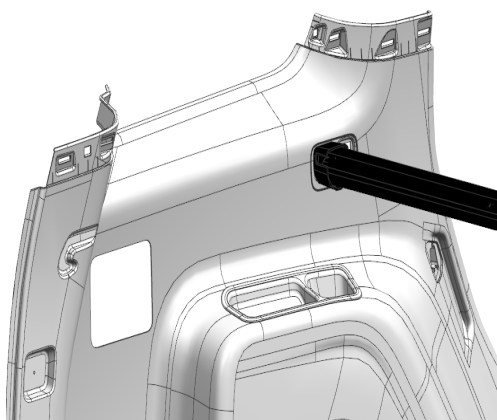


Figura 2

Coloque la tapa de extremo fijo (lado derecho) en la depresión de apareamiento en el panel de ajuste de la derecha.

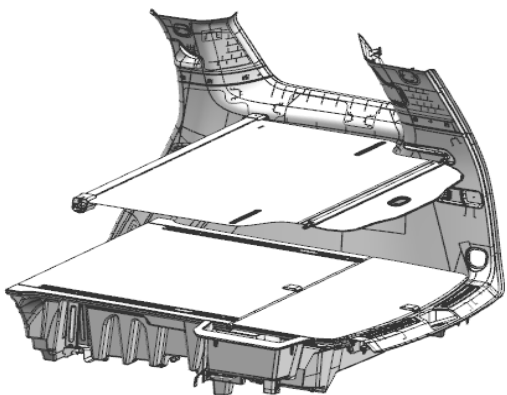


Figura 3

Libere la presión contra el cartucho. La cubierta de equipaje se debe montar firmemente en los tableros de la moldura.

Abertura de cubierta de carga:

3. Abra la puerta trasera
4. Extraiga la cubierta por medio de la manija central. Extienda la cubierta de carga y enganche los extremos de la varilla dentro de las características de retención correspondientes en la moldura lateral.

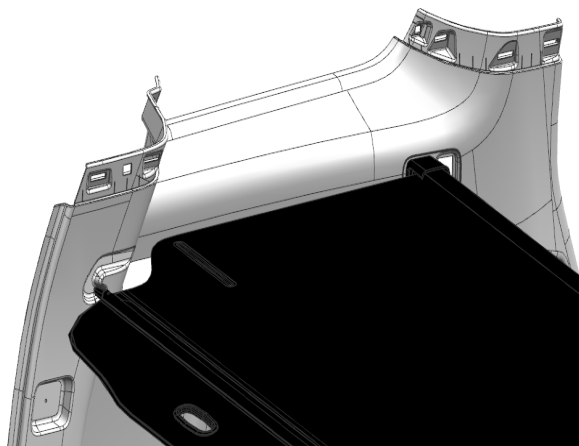


Figura 4

Para retirar:

Es mejor retirar la cubierta de carga desde el lado derecho del vehículo con la puerta trasera abierta y los asientos plegados.

Asegúrese que la cubierta no esté en posición extendida. Coloque el cartucho hacia el tablero de moldura izquierdo y retire la tapa de extremo derecha del tablero de moldura derecha. Retire la cubierta de equipaje a través de la abertura de la puerta trasera derecha.

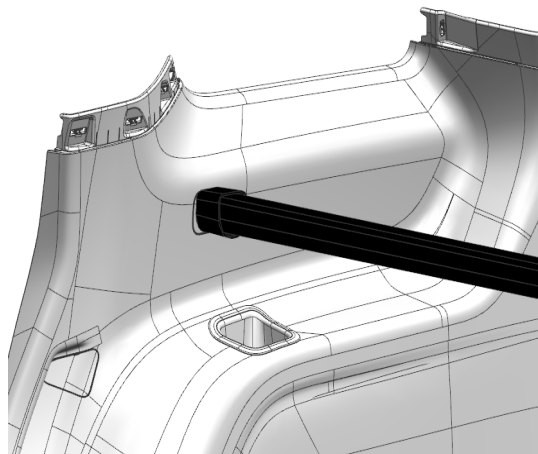


Figura 5