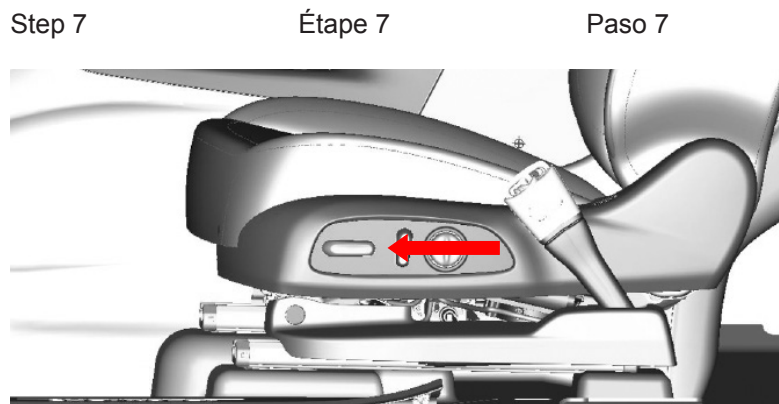


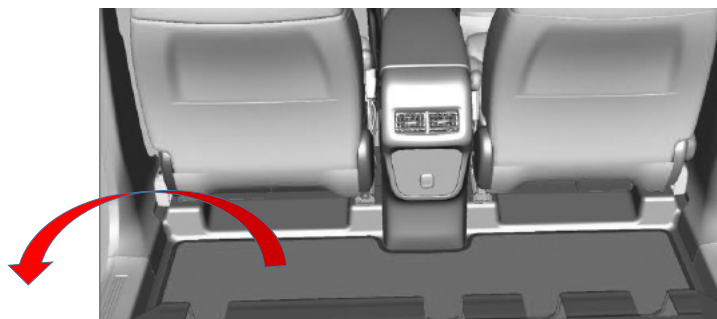
If fit against floor console is undesirable, press console panel inboard on forward most surface located behind pedals. Same can be applied to Passenger side.

Si l'ajustement contre la console de plancher est indésirable, pousser le panneau de console vers l'intérieur à l'avant de la plupart de la surface située derrière les pédales. Le même ajustement peut être effectué côté passager.

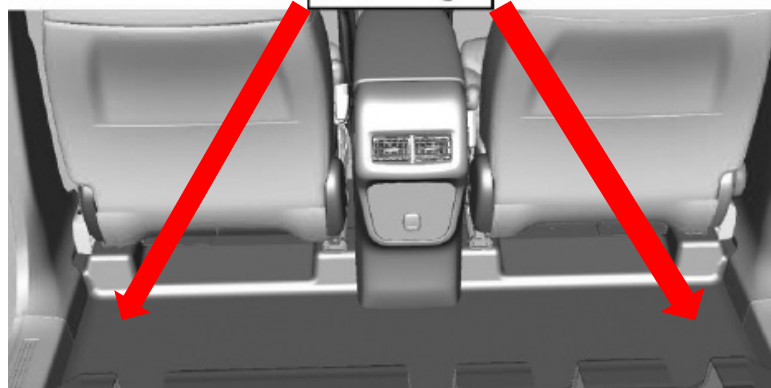
Si no se desea el ajuste contra la consola de piso, presione el tablero de la consola hacia adentro en la superficie más al frente ubicada detrás de los pedales. Lo mismo se puede aplicar al lado del pasajero.



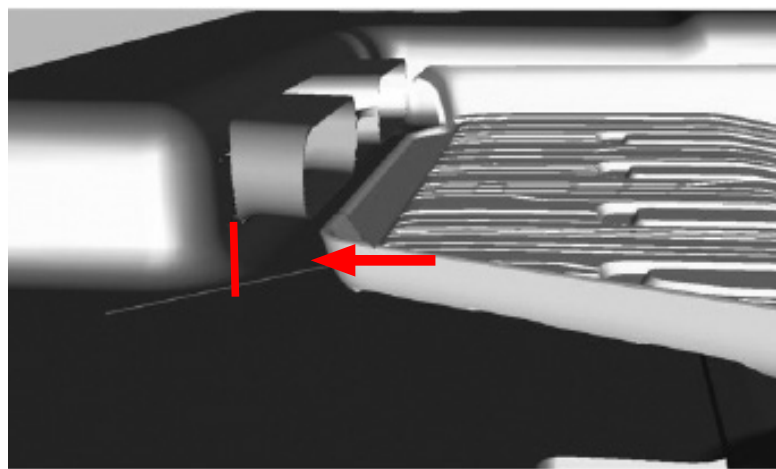
Step 8      Étape 8      Paso 8



Step 9      Étape 9      Paso 9



Step 10      Étape 10      Paso 10

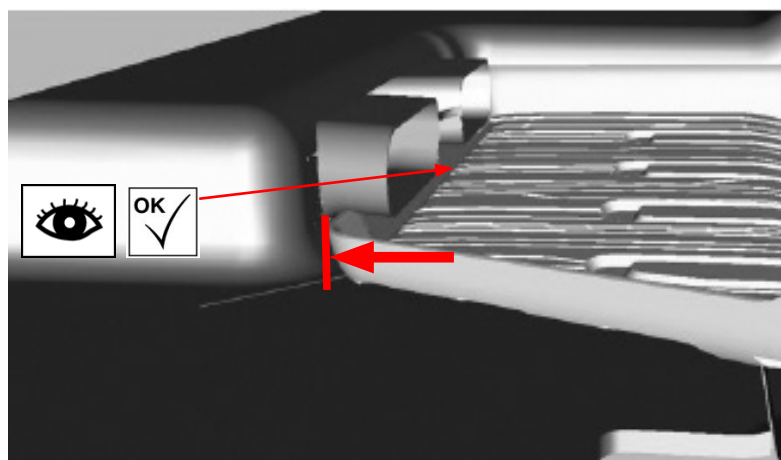


Ensure flange is tucked under air vent and above carpet to allow proper fit and ventilation.

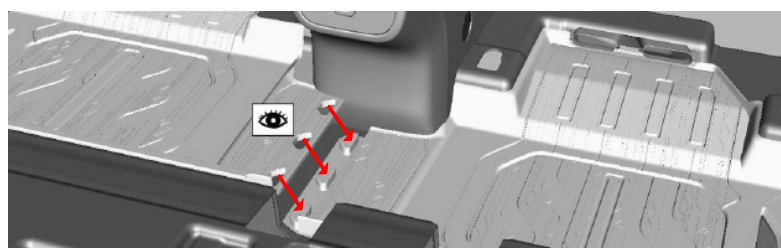
S'assurer que la bride est rentrée sous la bouche d'air et au-dessus du tapis pour permettre une installation et une ventilation appropriées.

Asegúrese que la brida esté insertada debajo de la ventila de aire y arriba de la alfombra para permitir el ajuste y ventilación adecuados.

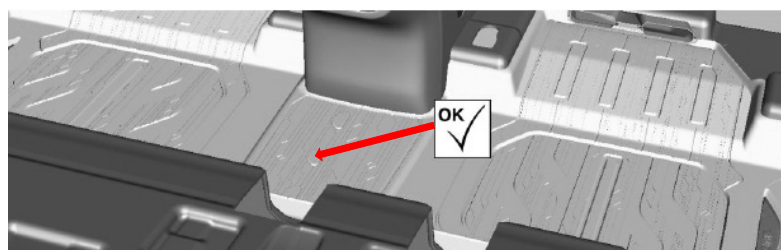
Step 11      Étape 11      Paso 11



Step 12      Étape 12      Paso 12



Step 13      Étape 13      Paso 13



Do not use silicon based vehicle protectants in interlocking feature.

Ne pas utiliser de produits protecteurs pour véhicule à base de silicone dans la fonction d'interverrouillage

No usar protectores de vehículo basados en silicón en la característica de protección