

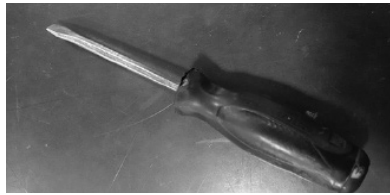
Sporty Accessory Pads for Brake and Accelerator Pedals

Tools Required

Flat Blade Screw Driver (Narrow thin blade)

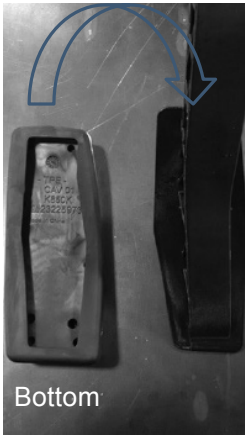
Bench with Vice to secure pedal arm

Heat source to warm rubber prior to install (Optional)



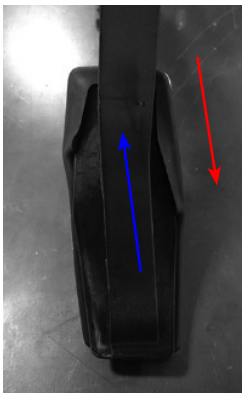
Installation

1. Ensure orientation is correct



Bottom

2. Slip pad over top edge of pedal plate.



3. Rotate Accel pedal and begin to slide screw driver along edge of pedal plate.

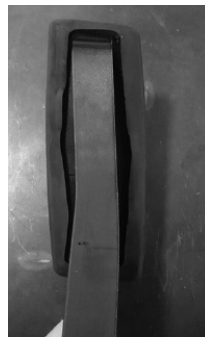


Hint: Thin blade screw driver and bench vice aid with installation. Sport pedal pad can also be heated to make rubber more pliable.

4. Carefully slide screw driver around pedal corner.
5. Once 1st corner is installed continue to opposite side to install opposite corner.



6. Ensure all edges are fully seated.



7. Fully installed



Coussins accessoires sport pour pédale de frein et pédale d'accélérateur

Outils nécessaires

Tournevis à lame plate (lame mince étroite)

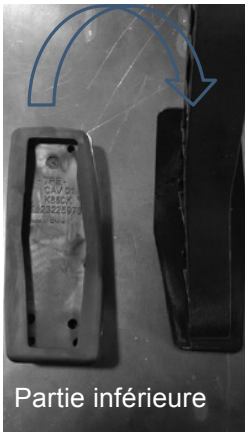
Établi avec étau pour immobiliser le bras de la pédale

Source de chaleur pour réchauffer le caoutchouc avant la pose (facultatif)



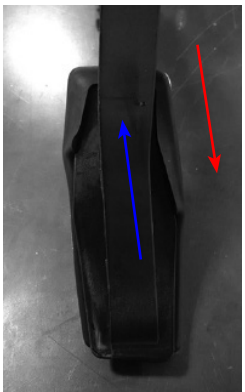
Installation

1. S'assurer de la bonne orientation



Partie inférieure

2. Glisser le coussin sur le bord supérieur de la plaque de pédale.



3. Faire tourner la pédale d'accélérateur et commencer à glisser le tournevis le long du bord de la plaque de pédale.

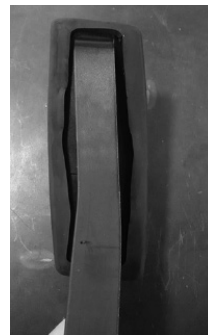


Conseil : le tournevis à lame plate étroite et l'étau d'établi facilitent la pose. Le coussin de pédale sport peut également être chauffé pour assouplir le caoutchouc.

4. Glisser soigneusement le tournevis autour du coin de la pédale.
5. Une fois le premier coin posé, poursuivre du côté opposé pour poser le coin opposé.



6. S'assurer que tous les bords sont entièrement insérés.



7. Entièrement posé



Almohadillas de accesorios deportivos para pedales de freno y acelerador

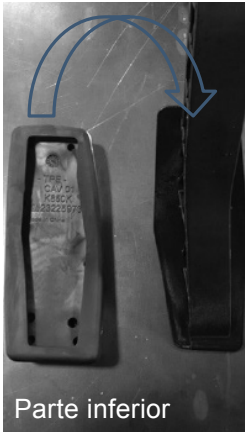
Herramientas Requeridas

- Destornillador de punta plana (punta delgada angosta)
- Banca con prensa para asegurar el brazo del pedal
- Fuente de calor para calentar hule antes de la instalación (Opcional)



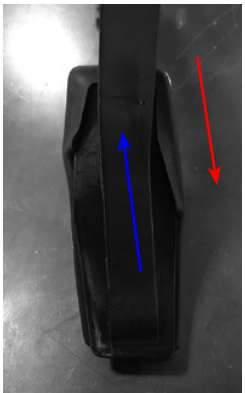
Instalación

1. Asegúrese que la orientación sea correcta

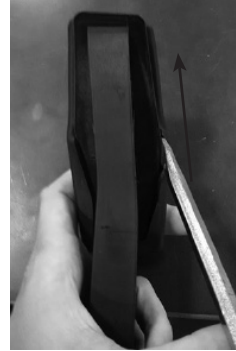


Parte inferior

2. Deslice la almohadilla sobre el borde superior de la placa del pedal.



3. Gire el pedal de acelerador y comience a deslizar el destornillador a lo largo del borde de la placa del pedal.



Consejo: El destornillador de punta delgada y la prensa de banco son útiles durante la instalación. La almohadilla de pedal deportivo también se puede calentar para hacer que el hule sea más maleable.

4. Deslice cuidadosamente el destornillador alrededor de la esquina del pedal.
5. Una vez que se instale la 1ra esquina, continúe con el lado opuesto para instalar la esquina opuesta.



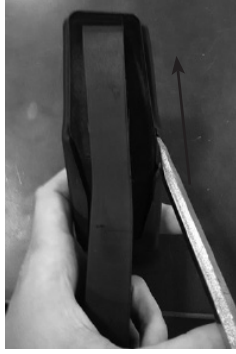
6. Asegúrese que todos los bordes estén asentados completamente.



7. Instalado completamente



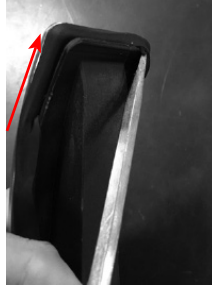
٣. قُم بتدوير دَوَاسَة التتسارع وابدء بِزَلق مفكِّ البراغي على طول حافة صفيحة الدَوَاسَة.



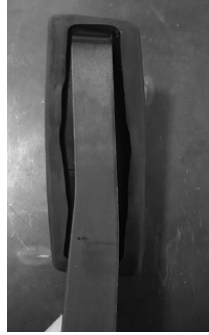
تلميح: إنَّ استخدام مفكِّ للبراغي ذو نصل رقيق وملزمة من شأنه أن يسهل عملية التركيب. كما يمكن تسخين الوسادة الرياضية للدَوَاسَة بغية تليين المطاط بشكل أكبر.

٤. ازلق مفكِّ البراغي بعناية حول زاوية الدَوَاسَة.

٥. بعد الانتهاء من تركيب الزاوية الأولى، انتقل إلى الجانب المقابل لتركيب الزاوية المقابلة.



٦. تأكد من الالتصاق التام لجميع الحواف.



٧. مكتملة التركيب



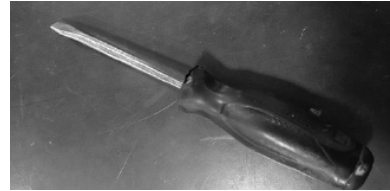
وسائد رياضية ملحقة لدَوَاسَات الفرامل والتتسارع

الأدوات المطلوبة

مفكِّ براغي مسطح الرأس (ذو نصل رقيق ورقيق)

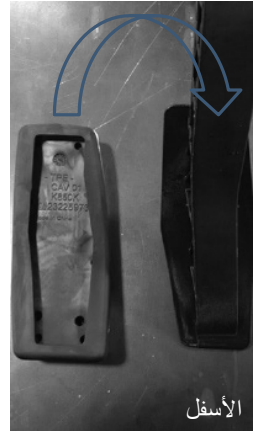
منصة مع ملزمة لتثبيت ذراع الدَوَاسَة

مصدر حراري لتسخين المطاط قبل التركيب (اختياري)



التركيب

١. تأكد من التوجيه الصحيح للوسادة



الأسفل

٢. ازلق الوسادة فوق الحافة العلوية لصفيحة الدَوَاسَة.

